

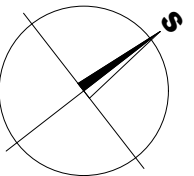
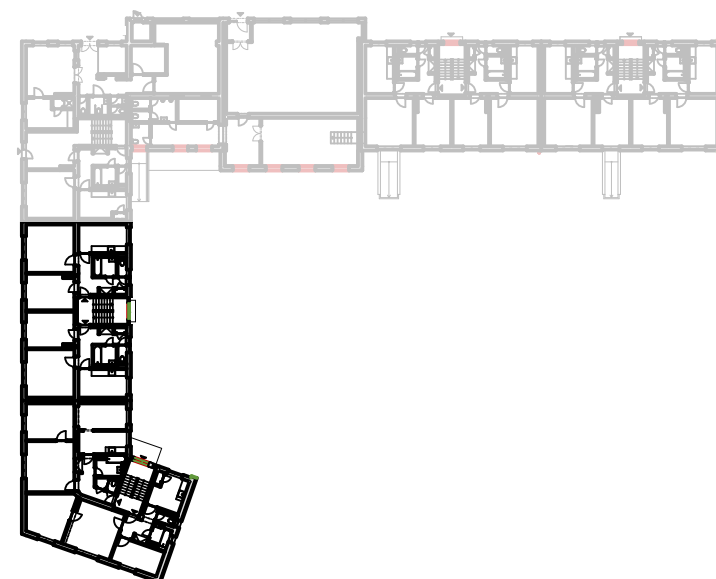
LEGENDA MATERIÁLŮ

- STÁVAJÍCÍ KONSTRUKCE
- NOVÉ KONSTRUKCE
- NOVÁ TEPELNÁ IZOLACE XPS

POZNÁMKA

- M - NOVÉ SKLEPNÍ MŘÍŽE Z TAHOKOVU
- R - VENKOVNÍ ŽB DESKY, SCHODY, RAMPY A ZÍDKY - OČIŠTĚNÍ/OTŘÝSKÁNÍ, VYSPRÁVKA CEMENTOVÝM POTĚREM, HLOUBKOVÁ PENETRACE + FINÁLNÍ PROTISKLUZNÝ JEDNOSLOŽKOVÝ NÁTĚR ŠEDÉ BARVY SE ZRNEM
- Zx - VIZ. VÝPIS ZÁMEČNICKÝCH VÝROBKŮ

POLOHA OBJEKTU



NÁZEV PROJEKTU: Stavební úpravy bytového domu na adrese Husova ulice č.p. 350, Štefánikova ulice č.p. 354 a 361, Vrchlického ulice č.p. 374 a 387, Nový Bohumín		
MÍSTO STAVBY: p.č. 237/1; p.č. 237,2; p.č. 237/3; p.č. 238/1; p.č. 238/2; p.č. 231/2; k.ú. Nový Bohumín		
INVESTOR: Město Bohumín, Masarykova 158, Nový Bohumín, 735 81 Bohumín		
Masarykova 158, Nový Bohumín, 735 81 Bohumín IČO: 00284891		
PROJEKTANT: Ing. Daniel Smolka		
Průkopnická 2114/13 Ostrava – Zábřeh 700 30 danielsmolka@seznam.cz		
ZODPOVĚDNÝ PROJEKTANT: Ing. Jiří Kalvach ČKAIT: 1100980		
MĚŘÍTKO: 1:100	DATUM A Č. PD : 10e_2023	STUPEŇ PD: DSP+DPS
D.1.1.31		FORMÁT: A3
NÁZEV VÝKRESU: NOVÝ STAV - Půdorys 1.PP - část C		